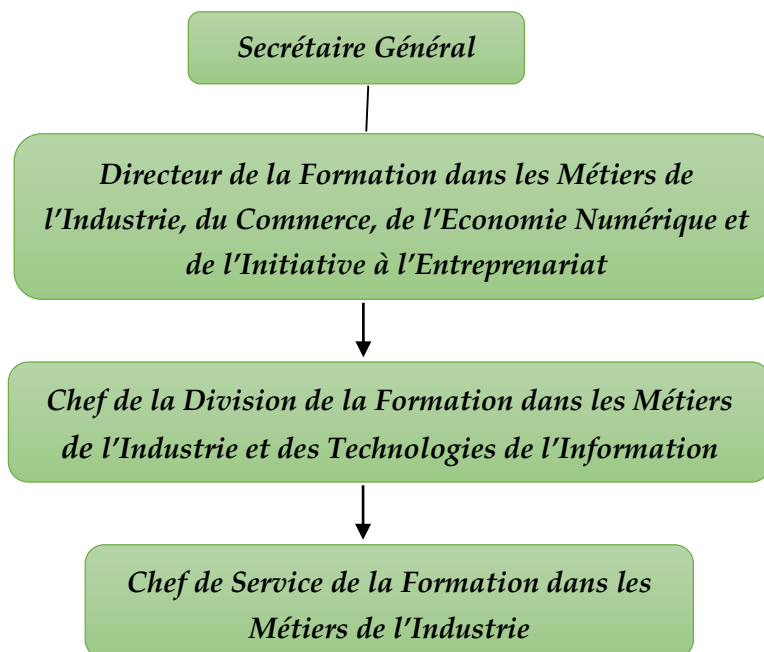


## Fiche n° 1

**Dénomination du poste** Chef de Service de la Formation dans les Métiers de l'Industrie

**Position hiérarchique**



**Mission** ➤ Assurer la mise en œuvre et le suivi des mesures du chantier formation ayant trait à l'industrie/écosystèmes industriels et ce pour atteindre les objectifs assignés à la stratégie industrielle (PAI).

**Principales activités et tâches**

- ❖ Participer à l'élaboration des programmes et plans d'action de la Direction et veiller à l'exécution des activités relatives à l'industrie/écosystèmes industriels dudit Plan ;
- ❖ Participer à l'élaboration des plans d'actions du chantier formation au profit de l'industrie/écosystèmes industriels ;
- ❖ Elaborer les reportings de ces plans d'action, qui décrivent l'avancement du chantier, les décisions et les actions, ainsi que les risques et les points de blocage éventuels ;
- ❖ Mettre en œuvre et suivre les mesures relevant du chantier formation du secteur de l'industrie concernant le périmètre de l'enseignement supérieur ;
- ❖ Assurer une meilleure coordination avec les partenaires de la formation (MEF, DFP, MENSUP, ANAPEC, le secteur privé, ...) pour le secteur Industriel ;

- ❖ Contribuer à l'élaboration et à la mise en œuvre des offres de formation pour l'accompagnement en compétences des écosystèmes industriels ;
- ❖ Analyser et évaluer l'offre de la formation par activité/écosystème industriel en fonction des données collectées et des attentes exprimées par les professionnels ;
- ❖ Suivre les activités des instituts de formation spécialisés opérant en mode gestion déléguée pour les secteurs de l'Industrie Automobile, Aéronautique et la Création et Mode ;
- ❖ Suivre les activités des écoles d'enseignement supérieur relevant de ce Ministère (l'ECC et l'ESITH) ;
- ❖ Apporter l'appui méthodologique aux cadres de sa structure et veiller à l'enrichissement de leurs portefeuilles de compétences ;
- ❖ Participer à l'élaboration des rapports et des bilans de la Direction.
- ❖ Constituer un relais informationnel de la Direction auprès des opérateurs/partenaires ;
- ❖ Mettre en œuvre les plans d'action relevant de la compétence de son entité ;
- ❖ Participer à la constitution d'un fonds documentaire pertinent sur toutes questions relevant de son domaine de compétence ;
- ❖ Piloter, coordonner et évaluer les activités de son service ;
- ❖ Identifier les besoins en études, recherches et autres interventions nécessaires au développement de sa structure, les documenter et les proposer à la hiérarchie ;
- ❖ Participer à l'élaboration des rapports et bilans pour synthétiser et documenter les activités du service.

**Compétences Clés**

- Plan d'Accélération Industrielle ;
- Organisation des organismes de formation ;
- Ingénierie de formation (REM, REC,...) ;
- Management des Projets ;
- Planification opérationnelle.

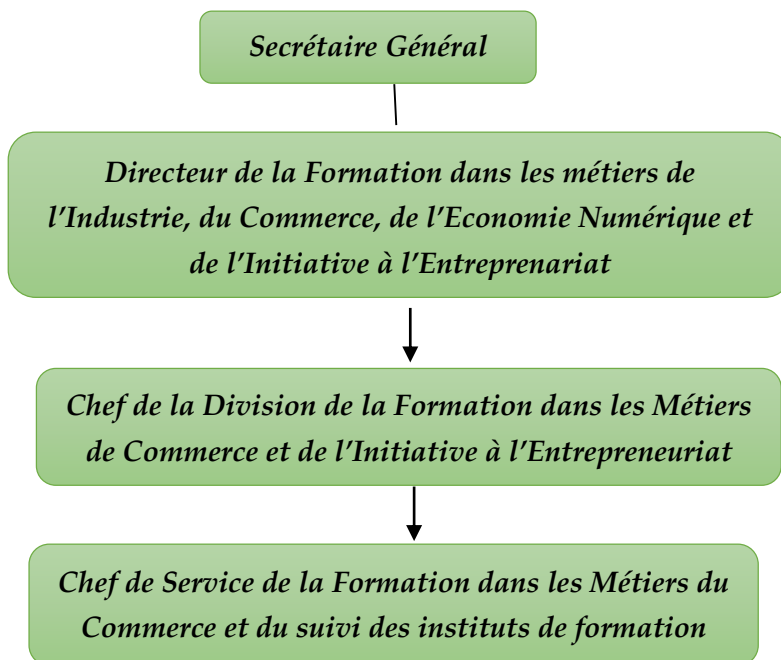
**Principaux résultats attendus**

- ❖ Contribution à l'élaboration des feuilles de route de la composante formation relevant de la stratégie industrielle ;
- ❖ Suivre la mise en œuvre de ces feuilles de route ;
- ❖ Atteinte des objectifs des plans d'action/feuille de route de la stratégie industrielle ;
- ❖ Réussir une meilleure coordination et une synergie avec les partenaires de formation dans le domaine de l'industrie.

## Fiche n° 2

**Dénomination du poste** Chef de Service de la Formation dans les Métiers du Commerce et du suivi des instituts de formation

**Position hiérarchique**



**Mission**

*Assurer la mise en œuvre et le suivi des mesures du chantier formation ayant trait au Commerce.*

**Principales activités et tâches**

- ❖ Participer à l'élaboration des programmes et plans d'action de la Direction et veiller à l'exécution des activités relatives au secteur du Commerce ;
- ❖ Elaborer les plans d'actions pour l'ensemble des projets du chantier formation au profit du secteur du Commerce ;
- ❖ Elaborer les reportings, qui décrivent l'avancement du chantier, les décisions et les actions, ainsi que les risques et les points de blocage éventuels ;
- ❖ Mettre en œuvre et suivre les mesures relevant du chantier formation du secteur du Commerce ;
- ❖ Assurer une meilleure coordination avec les partenaires de la formation (MEF, DFP, MENSUP, ANAPEC, le secteur privé, ...) pour le secteur du Commerce ;
- ❖ Contribuer à l'élaboration et à la mise en œuvre des offres de formation pour l'accompagnement en compétences du secteur du Commerce ;
- ❖ Analyser et évaluer l'offre de la formation par activité/secteur du Commerce en fonction des données collectées et des attentes exprimées par les professionnels ;

- ❖ Suivre les activités des instituts de Formation Professionnelle relevant des chambres de Commerce, d'Industrie et de Services ;
- ❖ Suivre les activités des écoles d'enseignement supérieur notamment le Groupe ISCAE et les ENCGs ;
- ❖ Apporter l'appui méthodologique aux cadres de sa structure et veiller à l'enrichissement de leurs portefeuilles de compétences ;
- ❖ Participer à l'élaboration des rapports et des bilans de la Direction.
- ❖ Constituer un relais informationnel de la Direction auprès des opérateurs/partenaires ;
- ❖ Mettre en œuvre les plans d'action relevant de la compétence de son entité ;
- ❖ Participer à la constitution d'un fonds documentaire pertinent sur toutes questions relevant de son domaine de compétence ;
- ❖ Piloter, coordonner et évaluer les activités de son service ;
- ❖ Identifier les besoins en études, recherches et autres interventions nécessaires au développement de sa structure, les documenter et les proposer à la hiérarchie ;
- ❖ Participer à l'élaboration des rapports et bilans pour synthétiser et documenter les activités du service.

**Compétences Clés**

- Organisation des organismes de formation ;
- Ingénierie de formation (REM, REC,...) ;
- Management des Projets ;
- Planification opérationnelle.

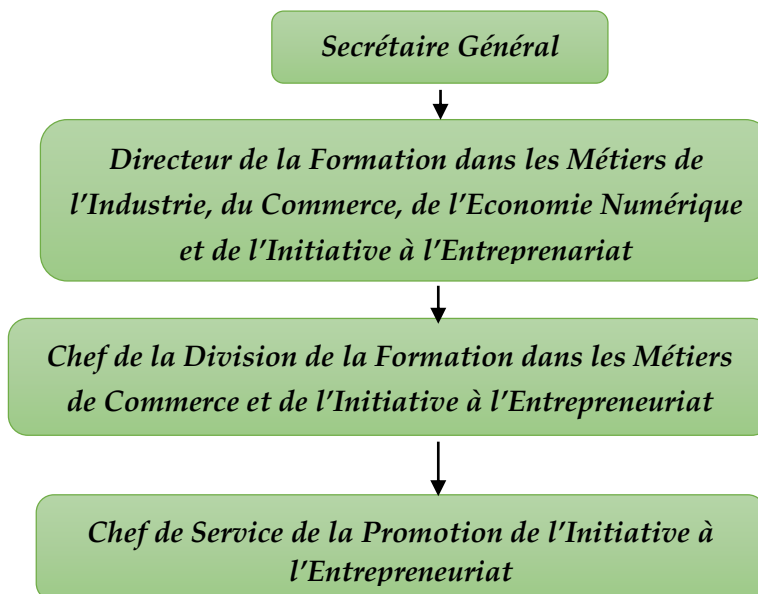
**Principaux résultats attendus**

- ❖ Contribution à l'élaboration des feuilles de route de la composante formation relevant du secteur du Commerce ;
- ❖ Suivre la mise en œuvre de ces feuilles de route ;
- ❖ Atteinte des objectifs des plans d'action/feuille de route du secteur du Commerce ;
- ❖ Réussir une meilleure coordination et une synergie avec les partenaires de formation dans le secteur du Commerce.

### Fiche n° 3

**Dénomination du poste** *Chef de Service de la Promotion de l'Initiative à l'Entrepreneuriat*

**Position hiérarchique**



**Mission** *Promouvoir l'initiative à l'entrepreneuriat notamment à travers des offres de formation dédiées.*

**Principales activités et tâches**

- ❖ Participer à l'élaboration des programmes et plans d'action de la Direction et en matière notamment de la formation à l'initiative à l'entrepreneuriat ;
- ❖ Contribuer et participer aux actions et mesures ayant trait à la promotion de l'entrepreneuriat ;
- ❖ Analyser l'ensemble des informations et des indicateurs collectés, et Etablir des graphes et des fiches représentatifs de ces données ;
- ❖ Participer à la mise en œuvre du plan d'action visant la promotion de l'initiative à l'entrepreneuriat à travers la formation ;
- ❖ Mettre en œuvre les plans d'action relevant de la compétence de son entité ;
- ❖ Participer à la constitution d'un fonds documentaire pertinent sur toutes questions relevant du domaine de son intervention ;
- ❖ Piloter, coordonner et évaluer les activités de son entité ;
- ❖ Apporter l'appui méthodologique aux cadres de sa structure et veiller à l'enrichissement de leurs portefeuilles de compétences ;
- ❖ Participer à l'élaboration des rapports et bilans pour synthétiser et documenter les activités du service.

**Compétences Clés**

- Organisation des organismes de formation ;
- Ingénierie de formation (REM, REC,...) ;
- Management des Projets ;

- Planification opérationnelle.

**Principaux  
résultats  
attendus**

- ❖ Contribution à la réalisation des feuilles de route de la composante formation relevant du domaine de l'initiative à l'entrepreneuriat ;
- ❖ Atteinte des objectifs des plans d'action/feuille de route relevant du domaine de l'initiative à l'entrepreneuriat ;
- ❖ Réussir une meilleure coordination et une synergie avec les partenaires opérant dans le domaine de l'entrepreneuriat.